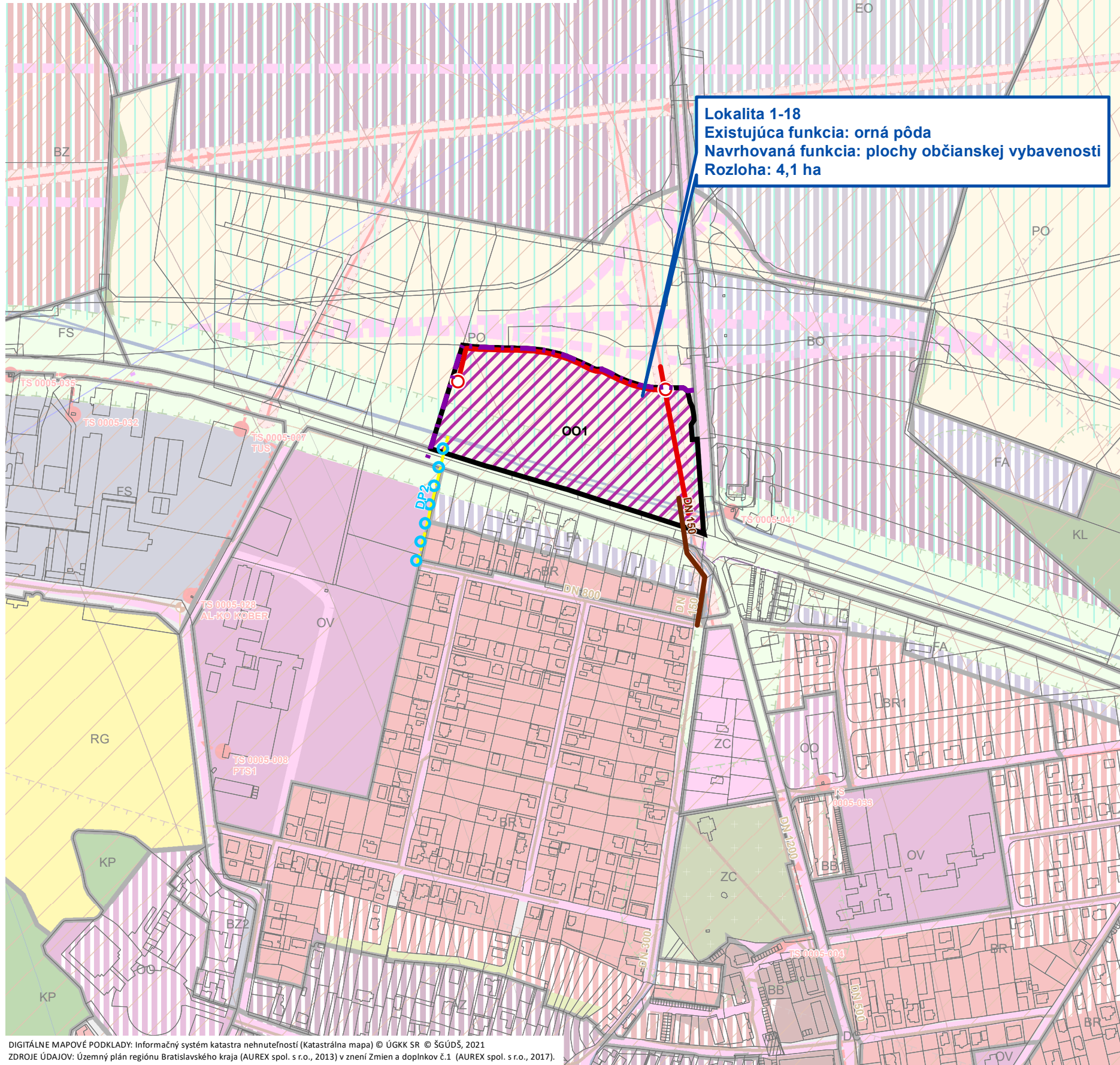


ZMENY A DOPLNKY Č. 18 ÚZEMNÉHO PLÁNU OBCE BERNOLÁKOVO



VÝKRES REGULÁCIE ÚZEMIA A VEREJNOPROSPEŠNÝCH
STAVIEB



Lokalita 1-18
Existujúca funkcia: orná pôda
Navrhovaná funkcia: plochy občianskej vybavenosti
Rozloha: 4,1 ha

LEGENDA ÚPN V ZNENÍ PLATNÝCH ZMIEN A DOPLNKOV

- FUNKČNÉ PLOCHY**
- PLOCHY RODINNÝCH DOMOV
 - PLOCHY BYTOVÝCH DOMOV
 - ZMIEŠANÉ PLOCHY RODINNÝCH A BYTOVÝCH DOMOV
 - ZMIEŠANÉ PLOCHY BÝVANIA A OBČIANSKEJ VYBAVENOSTI
 - PLOCHY OBČIANSKEJ VYBAVENOSTI
 - PLOCHY PODNIKATEĽSKÝCH AKTIVÍT
 - PLOCHY VÝROBY, SKLADOV, TECHNICKEJ INFRAŠTRUKTÚRY
 - PLOCHY ŠPORTU A REKREÁCIE
 - PLOCHY ZÁHRADKÁRSKÝCH OSÁD
 - PLOCHY POĽNOHOSPODÁRSKEJ VÝROBY
 - PLOCHY TECHNICKEJ VYBAVENOSTI
 - PLOCHY DOPRAVNÝCH ZARIADENÍ
 - PLOCHY CESTNÝCH KOMUNIKÁCIÍ
 - PEŠIA ZÓNA
 - PLOCHY ŽELEZNIČNÝCH ZARIADENÍ
 - PLOCHY CINTORÍNA
 - PLOCHY ZELENE ZÁHRAD
 - OSTATNÁ VÝPLŇOVÁ ZELEŇ
 - OSTATNÁ PLOCHA
 - PLOCHY ORNEJ PÔDY
 - PLOCHY VINÍC
 - LESOPARK
 - KRAJINNÁ ZELEŇ
 - OSTATNÁ KRAJINNÁ ZELEŇ
 - PLOCHY LESA
 - TRVALÉ TRÁVNATÉ PORASTY
 - VODNÉ PLOCHY A TOKY
- ROZVOJOVÉ PLOCHY**
- PLOCHY RODINNÝCH DOMOV
 - PLOCHY BYTOVÝCH DOMOV
 - ZMIEŠANÉ PLOCHY RODINNÝCH A BYTOVÝCH DOMOV
 - ZMIEŠANÉ PLOCHY BÝVANIA A OBČIANSKEJ VYBAVENOSTI
 - PLOCHY OBČIANSKEJ VYBAVENOSTI
 - PLOCHY PODNIKATEĽSKÝCH AKTIVÍT
 - PLOCHY LOGISTIKY A TECHNOLOGICKÉHO PARKU
 - ZMIEŠANÉ PLOCHY OBČIANSKEJ VYBAVENOSTI, VÝROBNÝCH
 - PLOCHY VÝROBY, SKLADOV, TECHNICKEJ INFRAŠTRUKTÚRY
 - PLOCHY POĽNOHOSPODÁRSKEJ VÝROBY
 - PLOCHY ŠPORTU A REKREÁCIE
 - PLOCHY ZÁHRADKÁRSKÝCH OSÁD
 - PLOCHY TECHNICKEJ VYBAVENOSTI
 - PLOCHY DOPRAVNÝCH ZARIADENÍ
 - PLOCHY CESTNÝCH KOMUNIKÁCIÍ
 - PLOCHY CINTORÍNA
 - PLOCHY NÍZKEJ ZELENE
 - PLOCHY VYSOKEJ ZELENE
 - PLOCHY LESA
 - TRVALÉ TRÁVNATÉ PORASTY
 - VODNÉ PLOCHY A TOKY
- REGULAČNÉ BLOKY**
- REGULAČNÉ BLOKY
- LEGENDA ZMENY A DOPLNKY Č. 18**
- ADMINISTRATÍVNE HRANICE**
- HRANICA ZASTAVANÉHO ÚZEMIA OBCE, NÁVRH NA ROZŠÍRENIE
- REGULAČNÝ BLOK**
- REGULAČNÝ BLOK OO1
- ROZVOJOVÉ PLOCHY**
- PLOCHY OBČIANSKEJ VYBAVENOSTI
- VEREJNOPROSPEŠNÉ STAVBY**
- VEREJNOPROSPEŠNÉ STAVBY - DOPRAVNÁ INFRAŠTRUKTÚRA**
- VEREJNOPROSPEŠNÉ STAVBY - DOPRAVNÁ INFRAŠTRUKTÚRA
 - JESTVUJÚCA KOMUNIKÁCIA NA ZRUŠENIE
 - NOVONAVRHOVANÁ KOMUNIKÁCIA
 - JESTVUJÚCA KOMUNIKÁCIA
- VEREJNOPROSPEŠNÉ STAVBY - TECHNICKÁ INFRAŠTRUKTÚRA**
- VEREJNOPROSPEŠNÉ STAVBY - TECHNICKÁ INFRAŠTRUKTÚRA
- ELEKTRICKÉ VEDENIA**
- ELEKTRICKÉ VEDENIE ZVN 400 KV, NADZEMNÉ, STAV
 - ELEKTRICKÉ VEDENIE VN 22 KV, STAV
 - ELEKTRICKÉ VEDENIE VN 22 KV, PODZEMNÉ, STAV
- ELEKTRICKÉ ZARIADENIA**
- TRANSFORMAČNÁ STANICA
 - TRANSFORMAČNÁ STANICA, NÁVRH
- VODOVODNÁ SIETĽ VEREJNÁ**
- PRIVÁDZACIE POTRUBIE
 - PRIVÁDZACIE POTRUBIE, NÁVRH
 - PRIVÁDZACIE POTRUBIE, ZRUŠENÉ
- ZARIADENIA VODOVODNEJ SIETĽ**
- VODOJEM, PODZEMNÝ
 - VODOJEM, VEŽOVÝ
 - ČERPACIA STANICA
- HYDROMELIORÁCIE**
- ZÁUJMOVÉ ÚZEMIA HYDROMELIORÁCIÍ - ZÁVLAHY
 - ZÁUJMOVÉ ÚZEMIA HYDROMELIORÁCIÍ - ODVODNENIA
- KANALIZAČNÁ SIETĽ VEREJNÁ**
- HĽAVNÝ KANALIZAČNÝ ZBERAČ, STAV
 - HĽAVNÝ KANALIZAČNÝ ZBERAČ, STAV, VÝTLAČNÉ
 - KANALIZAČNÝ ZBERAČ, NÁVRH
 - KANALIZAČNÝ ZBERAČ, STAV, GRAVITAČNÉ
 - KANALIZAČNÝ ZBERAČ, STAV, VÝTLAČNÉ
- ZARIADENIA VEREJNEJ KANALIZAČNEJ SIETĽ**
- ČERPACIA STANICA (ČS)
- PLYNOVOD**
- PLYNOVOD VTL
- ZARIADENIA PLYNOVODU**
- PREPÚŠŤACIA STANICA
 - REGULAČNÁ STANICA (RS)
 - STANICA KATÓDOVEJ OCHRANY
- VEREJNOPROSPEŠNÉ STAVBY - VEREJNOPROSPEŠNÉ STAVBY**
- VEREJNOPROSPEŠNÉ STAVBY - PLOCHY CINTORÍNA - NÁVRH
 - BPEJ CHRÁNENÉ
 - BPEJ CHRÁNENÁ
 - OCHRANNÉ PÁSMA
 - HYGIENICKÉ OCHRANNÉ PÁSMA CINTORÍNA
 - OCHRANNÉ PÁSMA LESA
 - BEZPEČNOSTNÉ PÁSMA PLYNOVODU A ZARIADENÍ PLYNOVODU
 - OCHRANNÉ PÁSMA VZDUŠNÉHO ELEKTRICKÉHO VEDENIA A ELEKTRICKÝCH ZARIADENÍ
 - OCHRANNÉ PÁSMA POĽNOHOSPODÁRSKEHO DRUŽSTVA
 - OCHRANNÉ A BEZPEČNOSTNÉ PÁSMA LETISKA M.R. ŠTEFÁNKA BRATISLAVA
- ADMINISTRATÍVNE HRANICE**
- HRANICA OBCE (ZUJ)
 - HRANICA ZASTAVANÉHO ÚZEMIA OBCE K 1. 1. 1990
 - HRANICA ZASTAVANÉHO ÚZEMIA, NÁVRH NA ROZŠÍRENIE
 - KATASTRÁLNA MAPA
- KANALIZAČNÁ SIETĽ VEREJNÁ**
- KANALIZAČNÝ ZBERAČ, NÁVRH
- ELEKTRICKÉ ZARIADENIA**
- TRANSFORMAČNÁ STANICA, NÁVRH
- ELEKTRICKÉ VEDENIA**
- PLYNOVÝCH VN 22 KV, PODZEMNÉ, NÁVRH
- CYKLISTICKÉ TRASY**
- SEGREGOVANÁ, OSTATNÁ CYKLOTURISTICKÁ TRASA, NÁVRH
- PEŠIE TRASY**
- NÁVRH

Zmeny a doplnky č. 18 Územného plánu obce Bernolákov

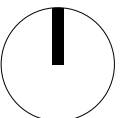


OBSTARÁVATEĽ:
Obec Bernolákov
Hlavná 111
900 27 Bernolákov
www.bernelakovo.sk

SPRACOVATEĽ:
AŽ PROJEKT, s. r. o.
Bezručova 5
811 09 Bratislava
www.azprojekt.sk

0 65 130 260 390 m

1:5 000
NÁVRH UPRAVENÝ
NA ZÁKLADE
STANOVÍSK



11

FEBRUÁR 2024